

# Des outils pratiques pour assurer le Bien-Être des animaux à la ferme

*Sur le plancher des vaches*

Anne Marie de Passillé, Elsa Vasseur,  
Jenny Gibbons  
and Jeff Rushen  
Agriculture and Agri-Food Canada

## Ce que nous allons couvrir *exemples du secteur laitier*

- **Exemples de Suède :**

4 outils que les producteurs achètent



- **Outil veaux :** de chez nous  
Vendu par Valacta,  
Disponible en ligne gratuitement



- **Outil confort des vaches :** en développement  
au Canada (Grappe laitière: PLC-AAC)



## Des outils pour améliorer le B-E animal dans les fermes laitières de Suède

***Swedish Dairy Association***

Charlotte Hallén Sandgren, Louise Winblad von  
Walter and Jonas Carlsson

## La production laitière Suédoise

- **5400 troupeaux, 64 vaches, 9491 kg FCM**
- **84 % des vaches sont sur le contrôle laitier**
- **La banque de données des producteurs suédois incluent des données sur la production, la fertilité, les maladies, la réforme, la mortalité etc.**



## 4 Outils Suédois

## Durée

- |                      |           |
|----------------------|-----------|
| 1. Signaux Bien-être | 5 minutes |
| 2. Demandez lui      | 2-3hr     |
| 3. Santé-lait        | 15-20hrs  |
| 4. Focus Santé-Lait  | 1 jour    |



## Signaux Bien-être

Permet aux producteurs d'obtenir facilement un portrait de la situation du Bien-être animal sur leur ferme

## “Signaux B-Ê” et “Demandez lui”

**Objectif:**  
améliorer les connaissances et la  
compréhension du Bien-être animal chez  
les producteurs et leurs employés

svensk mjölk  
SWEDISH DAIRY ASSOCIATION

Signaler Djurvälstånd

Sök besättning

Status

- Kalvar
- Ungdjur
- Kalvningar
- Foderbalans
- Sjukdomar
- Överv/Skötsel
- Hållbarhet

Oversikt status

Användarhandbok

Formelsamling

Fel bes. uppgifter?

### Signaux Bien-être

#### Aktuell status i vald besättning

Genom att klicka på en av rubrikerna ser du vilka nyckeltal som ligger till grund för bedömningen av din status. Från sidan som öppnas kommer du även att kunna jämföra dina resultat med andra.

**Besättning:**

<b>Besättn. ras:</b> SLB	<b>Kontrollår:</b> 2009/2010
<b>Mjölksystem:</b> AMS	<b>Avkastning kg ECM:</b> 8769
<b>Stallsystem:</b> Lösdrift varm	<b>Besättningsstorlek:</b> 270.7
<b>Prod form:</b> Konventionell	<b>Senaste provmjölkning:</b> 4/30/2011

Visa alla nyckeltal

Dagens datum: 2011-06-15

☹️ Kalvar	Veaux Génisses Vêlage Alimentation Maladies Régie Longévité
😊 Ungdjur	
☹️ Kalvningar	
☹️ Foderbalans	
☹️ Sjukdomar	
😊 Övervakning och skötsel	
☹️ Hållbarhet	

10%	40%	50%
-----	-----	-----

	Veaux	Génisses	Vêlage	Alimentation	Maladies	Régie	Longévité
	☹️ Kalvar	☹️ Kalvdödlighet, 1 - 60 dagar ☹️ Kalvdödlighet, 2 - 6 månader	😊 Ungdjur	😊 Ungdjursdödlighet, 6 - 15 månader 😊 Ej påbörjade kvigor äldre än 17 månader 😊 Inkalvningsålder	☹️ Kalvningar	😊 Spädkalvsdödlighet, 0 - 24 timmar 😊 Svåra kalvningar	😊 Foderbalans
	☹️ Sjukdomar	😊 Sjukdomsrapporterade kor totalt 😊 Mastitbehandlingar ☹️ Beräknat tankkeltal	😊 Övervakning och skötsel	😊 Kalvning - Första ins. mer än 70 dagar 😊 Kalvning - Senaste ins. mer än 120 dagar 😊 Utgång fruktsamhet 😊 Kalvningsintervall	☹️ Hållbarhet	😊 Klöv och bensjukdomar 😊 Utgång förstakalvare, 1 - 90 dagar efter kalvning 😊 Utgång juversjukdom 😊 Utgång klövar ben 😊 Utgång totalt ☹️ Självdöda/Avlivade kor	

2-6 Indicateurs

Fréq. maladies  
Fertilité  
Mortalité  
Réforme

## Utilisation de Signaux Bien-être

- 75 % des fermes utilisent Signaux Bien-être
- Un outil pour allouer des services conseils aux fermes à risque d'un moins bon *Bien-être animal*
- Un outil pour certifier les fermes qui ont un bon *Bien-être animal*

**frågakon**

MÖJLIGHETER FÖR NYFIKNA

***Demandez  
lui!***

**Service conseil  
pour le Bien-être,  
basé sur des  
mesures sur  
l'animal**



- **Évaluateurs formés**

- Deux cours - website
- " cours mise à jour" tous les 2 ans



Photo: Helena Elmqvist

## Demandez lui – Mesures sur l'animal à la ferme

Vaches  
(individue)

- État de chair
- Propreté
- Blessures
- Boiterie

...et aussi des mesures pour les veaux et génisses

Vaches  
(troupeaux)

- Index pour les stalles
- Comportement positif
- Comportement négatif
- Accès à l'eau

## Demandez lui – Marguerite B-Ê

Kor

### Vaches



Ungdjur och kalvar

### Veaux et Génisses



### Vaches

### Veaux et Génisses

**Åtgärdsplan:**  
 Kor och 1:a-kalvare. Klipp alla kor och kalvande kvigor snarast. Bättre belysning över foderbord och i kalvavdelningen. Fodra flera gånger per dag och/eller sopa fram mixen till korna så de når maten mer. Se över salt, mineral och E-vitamin-tilldelning. Stro med torv eller 2/3 torv och 1/3 kutter blandat. Laga trasig inredning. Flytta fram alla framgrindar till överliggaren. Laga galler över rännorna. Skadetsken är stor med trasiga och/eller slappande galler. Laga läckande rör - inga blöta bås. Laga trasiga bäsgolv. Bättre belysning - ren a...  
 Kalvar: Upprätta avväjningsrutiner, börja med kalvstartfoder, försiktigt med spannmål de tre första veckorna, oftare tillgång på vatten. Mer kraftfoder upp till 5-6 månader. Samla grupperna med liten åldersspridning. Belysning!  
 Ungdjur: Tidigare inställning med planerad/beräknad tillväxt och utfodring, bättre gruppering med mindre grupper eller i alla fall jämnare grupper åldersmässigt. Förebyggande parasitbekämpning för hela säsongen?

Plan d'action

WAFL 2011 University of Guelph Canada

sceau de qualité

## Demandez lui

Le sceau de qualité suédois exige les standards de **Demandez lui** pour l'assurance qualité

KRAV-

certification pour production organique pourrait utiliser **Demandez lui**.



## Deux autres services axés sur le Bien-être de l'animal:

### **"Santé-Lait"**

- Service conseil stratégique vétérinaire
- Vétérinaire formés à l'outil

### **"Focus Santé et Lait"**

- Ateliers avec producteurs et ses employés
- Motivation via education
- Sur la ferme – avec les animaux
- Exercices pratiques

## Ces outils aident les producteurs à:

- assurer le bien-être de leurs animaux
- améliorer la performance de leurs vaches
- **augmenter leur profitabilité**
- ET garder la confiance des consommateurs



Ceci explique pourquoi les producteurs achètent ces outils



Agriculture and  
Agri-Food Canada

Agriculture et  
Agroalimentaire Canada



Un outil conseil pour améliorer  
les pratiques de gestion et le B-Ê du  
veau à la ferme:

**Une approche prometteuse!**

Elsa Vasseur, J. Rushen, A. M. de Passillé,  
D. Lefebvre, and D. Pellerin

### Évaluer vos pratiques d'élevage

Un outil d'évaluation de la règle des veaux  
et génisses de remplacement  
adapté à vos besoins



**Un outil  
conseil pour  
l'élevage du  
veau**

**Producteurs  
en sont ravis  
lors des tests  
en ferme**

## La visite: 2-3hr

- Un entretien pour documenter les pratiques d'élevage
- Des observations faites à l'étable sur le logement et l'environnement d'élevage
- Les observateurs ont donné des "notes" et fourni des recommandations sur les éléments clefs de la gestion d'élevage

*Nous avons posé des questions aux producteurs*





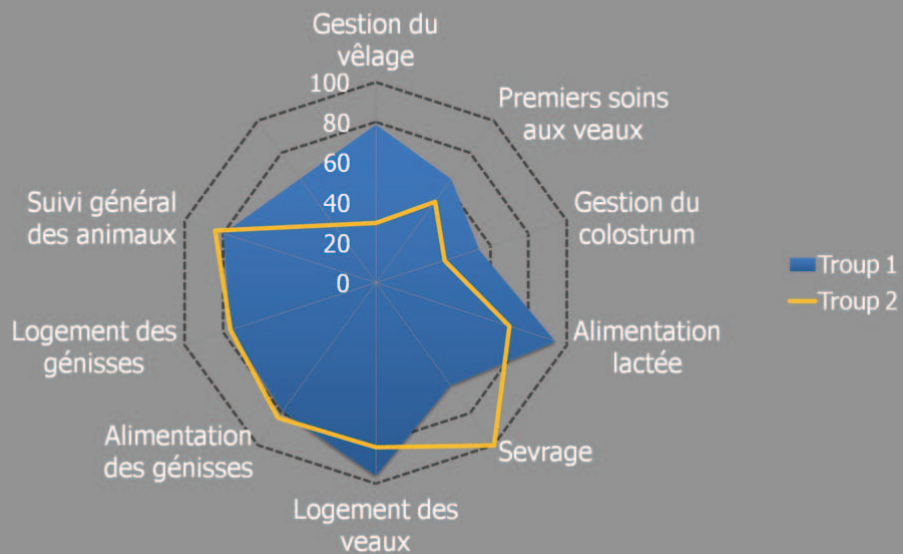
**Nous avons pris des mesures à l'étable**

Les producteurs mesurent aussi

- Nous avons fourni des colostromètres
- Les producteurs ont mesuré la qualité des colostrums



## Exemple de pointage



*Nous avons discuté des résultats avec les producteurs*



Les producteurs ont participé activement et aimé l'outil

## Les producteurs ont adopté des recommandations après une visite et en 6 mois

	Avant	6 mo après	
Enregistrement mortalité & morbidité	36 %	75 %	<b>+39 %</b>
Utilisation colostromètre	0 %	29 %	<b>+29 %</b>

## L'outil est disponible gratuitement en ligne

- **Sur le site web du CRAAQ :**

<http://www.agrireseau.qc.ca/bovinslaitiers/documents/%C3%89valuez%20vos%20pratiques%20d%27%C3%A9levage.pdf>

- **Sur le site web de la FAO :**

<http://www.fao.org/ag/againfo/themes/animal-welfare/aw-docum/training-material/detail/en/item/44370/icode/>

FOOD AND AGRICULTURE ORGANIZATION  
OF THE UNITED NATIONS  
*for a world without hunger*



Animal Production and Health Division

Gateway to **Farm Animal Welfare**

**Avec cet outil  
vous pouvez faire:**

- **une autoévaluation**
- **un suivi avec ses conseillers et  
médecins vétérinaires**
- **Valacta propose une offre de  
service**



**Un projet en collaboration avec**

**AAC  
Université Laval  
Guelph University  
Calgary  
UBC  
Valacta**

## Les PLC investissent avec AAC

- Un nouveau projet de recherche pour développer et évaluer un outil conseil sur le confort des vaches
- 240 fermes canadiennes
- Permet d'établir des références
- Permet une évaluation des liens entre les mesures

## L'outil

- Questionnaire sur la gestion d'élevage
- Mesures à l'étable
- Mesures sur les animaux
- Un rapport
- Explication des mesures et standards sur lesquels se base le rapport

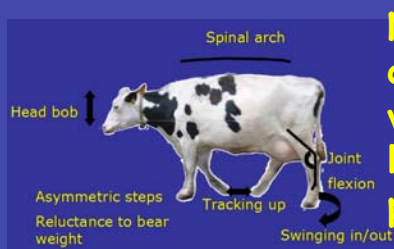


La boiterie coûte entre \$300-  
\$700 / cas, c'est très cher!

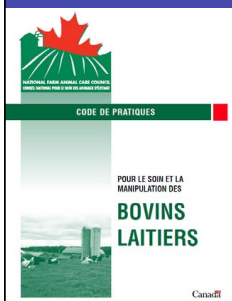


PRATIQUE RECOMMANDÉE :

Observer en routine la démarche  
des vaches et viser une prévalence  
de <10% pour la boiterie sévère



Nous évaluons la  
démarche des  
vaches et utilisons  
les registres de  
parage des onglons



Pratique recommandée:

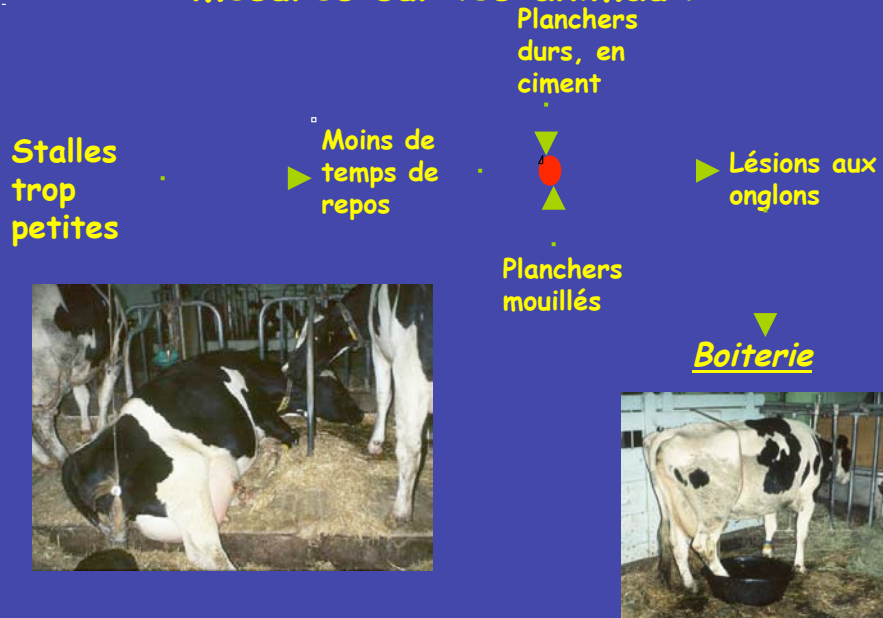
Construire des stalles qui assurent l'espace  
nécessaire à la vache pour se coucher  
confortablement au moins 12h par jour



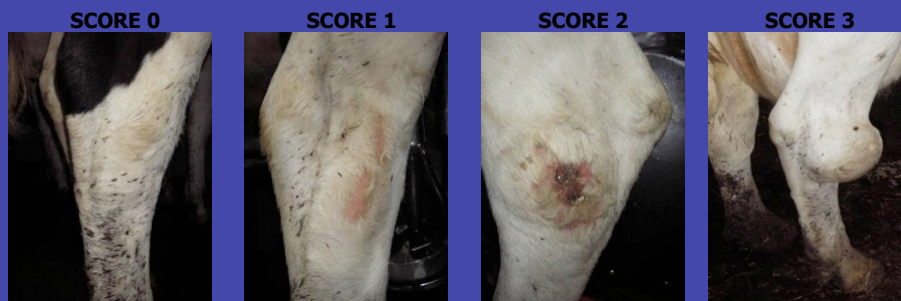
Nous mesurons la  
taille des stalles  
et enregistrons le  
temps de repos



## Lier les mesures de l'environnement aux mesures sur les animaux



## Blessures au jarret : mesures sur l'animal



Prendre des mesures sur les animaux requiert un système de notation détaillé et une formation extensive des évaluateurs

# Une formation pour assurer une bonne répétabilité pour l'évaluation de l'état de chair et des blessures chez les vaches

*La formation est essentielle, certains ne sont pas capable de faire les mesures, on a besoin de formation tout au long pour assurer le contrôle de qualité*

## Rapport au producteur

SCORE FOR THE 13 CRITICAL AREAS OF COW COMFORT MANAGEMENT					
<b>SECTION 1 - ACCOMMODATION AND HOUSING</b>					
<b>1.1 STALL DESIGN</b>					
0	25	50	75	100	0
<b>1.1.1) Bedding</b>					
0	25	50	75	100	0
<b>1.1.2) Bed, base and walk surfaces</b>					
0	25	50	75	100	0
<b>1.1.3) Stall configuration</b>					
0	25	50	75	100	0
<b>1.2 SPACE ALLOWANCE</b>					
<b>1.2.1) Bedding</b>					
0	25	50	75	100	0
<b>1.2.2) Bedding</b>					
0	25	50	75	100	0
<b>1.3 STALL MANAGEMENT</b>					
<b>1.3.1) Bed base + stall bedding</b>					
0	25	50	75	100	0
<b>1.3.2) Bedding management</b>					
0	25	50	75	100	0
<b>1.4 PEN MANAGEMENT (STANDING AREA)</b>					
0	25	50	75	100	0
<b>1.5 MILKING PARLOR, HOLDING PENS AND TRANSFER ALLEYS TO THE MILKING PARLOR</b>					
0	25	50	75	100	0
<b>SECTION 2 - FEED AND WATER</b>					
<b>2.1 BODY CONDITION SCORING</b>					
0	25	50	75	100	0
<b>2.2 NUTRITION AND FEED MANAGEMENT</b>					
0	25	50	75	100	0
<b>SECTION 3 - HEALTH AND WELFARE MANAGEMENT</b>					
<b>3.1 LAMENESS</b>					
0	25	50	75	100	0
<b>3.2 CLAW HEALTH/FOOT TRIMMING</b>					
0	25	50	75	100	0

## Avantages des outils conseils

- Aviser les producteurs sur les moyens d'améliorer les soins aux animaux et leur rentabilité
- Aider les conseillers à donner le meilleur avis possible en leur fournissant l'information la plus à date.
- La base de données sur les 240 fermes de notre projet peuvent être utilisées par l'industrie pour établir des références.
- La base de données pourra être utilisée pour identifier les mesures clés qui pourraient être incluses dans un audit.



## Comment faire suite au Code?

**Un moyen de réassurer le public / les consommateurs que les fermes canadiennes suivent ces standards**

**ACAM**

## Si on faisait des évaluations à la ferme

- **Développer et instaurer en ferme des outils conseils**
- **Former conseillers, vétérinaires, autres pour assurer équité à travers le pays**
- **Identifier les fermes qui ont besoin de support et les informer des outils**
- **Une fois prêt, mettre en place les audits à la ferme**

## Il se passe des choses rapidement



**FOOD**

### **WHO CAUGHT MY DINNER?**

It's a question more people are asking. And some grocers are providing answers. But, when it comes to your food, how much do you really want to know?

GLOBE LIFE

# THE GLOBE AND MAIL

CANADA'S NATIONAL NEWSPAPER • WEDNESDAY, SEPTEMBER 28, 2011



## Sobeys a une nouvelle app!



### *Other tools*

- **Welfare Quality for pigs, poultry, veal, etc**
- **Pig assessment in Canada**
- **Poultry assessment in Canada**
- **Dairy locomotion in Bristol, a national effort**
- **Sweden: RASP (piglet); Broilers; Laying Hens**